

KAMIZELKA DO MUNDURU CODZIENNEGO

UPROSZCZONA DOKUMENTACJA TECHNICZNO-TECHNOLOGICZNA

1. PRZEDMIOT DOKUMENTACJI

Przedmiotem dokumentacji jest kamizelka do munduru codziennego pracowników leśnictwa.

1.1. OPIS OGÓLNY WYROBU

Kamizelka – na podszewce z jedną kieszenią wewnętrzną zapinana na zamek błyskawiczny, ocieplona włókniną puszystą, sięgająca za biodra. Dołem zakończona tunelem z wciągniętym trokiem. Przody zapinane na zamek błyskawiczny kryty plisą zapinaną na zatrzaski. Na przodach naszyte cztery kieszenie z patkami zapinanymi na zatrzaski. Po lewej stronie przodu wszyta kieszeń w ramce, nad prawą górną kieszenią przodu naszyta oznaka „Służba Leśna”, w dole tej kieszeni wszyte półkółko. Szyja wykończona kołnierzem. Karczek odcięty z naszytymi paskami tkaniny. Na tyle kamizelki wszyte w szwy boczne dwie patki regulacyjne zapinane na zatrzaski.

1.2. NORMY I DOKUMENTY ZWIĄZANE

PN-83/P-84501 Wyroby konfekcyjne. Szwy. Klasyfikacje i oznaczenia.

PN-83/P-84502 Wyroby konfekcyjne. Ściegi. Klasyfikacje i oznaczenia.

PN-81/P-84503 Wyroby konfekcyjne. Zasady oznaczania wielkości.

PN-91/P-84504 Wyroby konfekcyjne. Wielkości.

PN-83/P-84506 Wyroby konfekcyjne. Badania odbiorcze.

PN-84/P-06762 Odzież ochronna. Stopnie jakości.

PN-80/P-81101 Nici odzieżowe. Postanowienia ogólne.

PN-90/P-84530 Wyroby konfekcyjne. Składania.

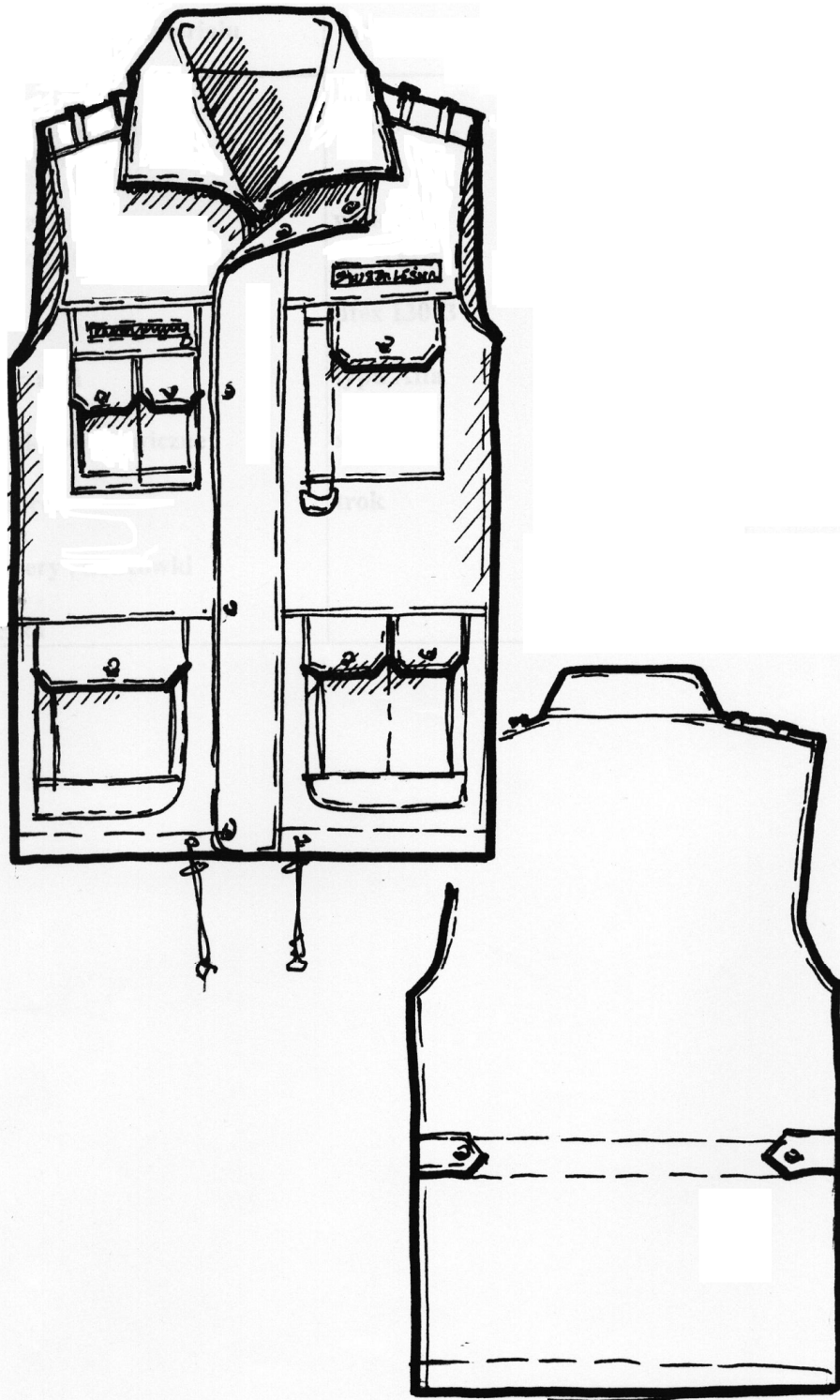
PN-90/P-84531 Wyroby konfekcyjne. Oznaczenie.

BN-79/8512-01 Zamki błyskawiczne.

BN-75/75577-02 Taśmy elastyczne do wciągania.

PN-P-84509:1997 Wyroby odzieżowe. Pakowanie, przechowywanie i transport

2. RYSUNKI MODELWE.



3. WYMAGANIA TECHNICZNE

3.1. Wykaz materiałów zasadniczych i dodatków:

Lp.	Nazwa materiału	Artykuł- określenie	Kolor	Uwagi
1.	Tkanina zasadnicza E 67 T 33	figaro	Khaki Wg próby	
2.	Podszewka	wiskoza	Khaki Wg próby	Dopuszcza się stilon
3.	Włóknina puszysta	60g/m ²		
4.	Nici	Dtex 130*3		
5.	Zatrzaski	Typu Alfa		Bez wzoru miedz.
6	Zamki błyskawiczne	spiralne	khaki	
7.	Sznurek	trok	khaki	
8.	Stopery, końcówki		khaki	
9.	Oczka		khaki	nierdzewne

3.2. WYMAGANIA TECHNICZNE DLA TKANINY NA WARSTWĘ WIERZCHNIĄ KAMIZELKI

Lp.	Nazwa wskaźnika	Jedn. miary	Wartość	Uwagi
1.	Skład surowcowy	%	E 67 Wiskoza 33	Zaśw. produc.
2.	Szerokość	cm	150 ±2	PN-81/P-04610
3.	Masa liniowa	g/mb	285 ±14	PN-85/P-04613
4.	Wytrzymałość na rozciąganie. Siła zrywająca	daN	O/W 40/30	PN-88/P-04626
5.	Wytrzymałość na rozdzieranie. Siła rozdzierająca	daN	O/W 3,5/3,0	PN-76/P-04640
6.	Odporność wybarwień na pranie	°	4-5 °	PN-87/P-04992
7.	Kolor		7232	Zaś. producent.

3.3. ŚCIEGI MASZYNOWE

Szwy wg PN-83/P-84501

Ściegi wg PN-83/P-84502

Zalecane gęstości ściegów

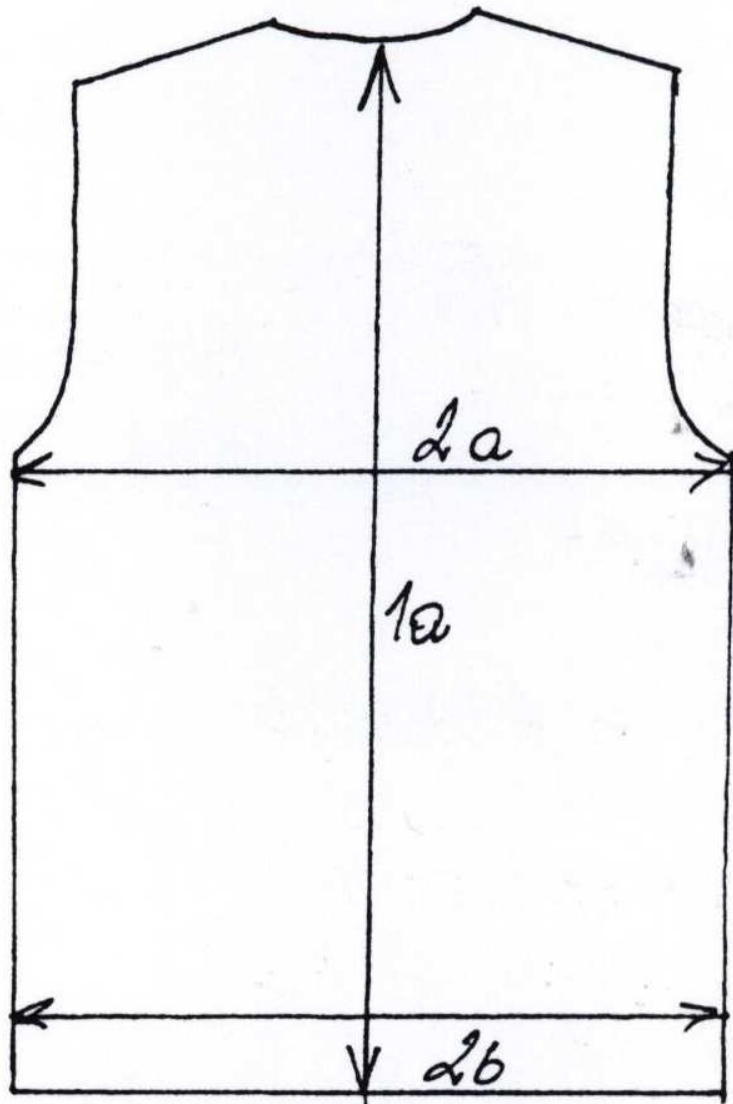
- stębnowe 4-5/1cm
- dziurkarki 12-14/1 cm
- obrzucające/overlock 3-4/1cm
- podszywarki 2,5-3/1 cm
- szycie kieszeni (overlock) 4-5/1 cm

Każdy szew przy rozpoczęciu i zakończeniu należy zamocować 1 cm zabezpieczając przed pruciem.

4. ZESTAWIENIE ELEMENTÓW SKŁADOWYCH

Rodzaj materiału	Numer części	Wyszczególnienie	Ilość części
Tkanina zasadnicza	1.	Plecy	1
	2.	Przód - karczek	2
	3.	Przód - środek	2
	4.	Przód - dół	2
	5.	Przód - ramiona	2
	6.	Kieszeń górna lewa	1
	7.	Kołnierz	2
	8.	Wiatrochron wierzchni	2
	9.	Kieszeń dolna	2
	10.	Patka do kieszeni dolnej	3
	11.	Patka do kieszeni górnej	3
	12.	Kieszeń górna prawa	1
	13.	Listewki do odszycia kieszeni w przodach i podszewcer	4
	Razem		27
Podszewka	14.	Tył	1
	15.	Przód	2
	Razem		3
Ocieplina	16.	Tył	1
	17.	Przód	2
	Razem		3
Kieszeniówka	18.	Kieszeń dolna	2
	Razem		2

5. RYSUNEK TECHNICZNY - WYMIAROWANIE



7. ŚREDNIE NORMY ZUŻYCIA PODSTAWOWYCH SUROWCÓW

Lp	Nazwa materiału	Artykuł	Kolor	Zużycie
1.	Tkanina zasadnicza Wykończenie wodoodporne	OPTIMUS 1/150	khaki	1,65 mb
2.	Podszewka poliester		khaki	0,95 mb
3.	Nici poliestrowe		khaki	50 m
4.	Włóknina puszysta			1,0 mb
5.	Zatrzaski	PRTM	Gładki, czarny- nikiel.	15 szt.
6.	Zamki spiralne	K-5 S,R	khaki	3 szt.
7.	Sznurek trok		khaki	2 m
8.	Stopery, końcówki		Stare złoto	4 szt.
9.	Półkółko		mosiądz	1 szt.

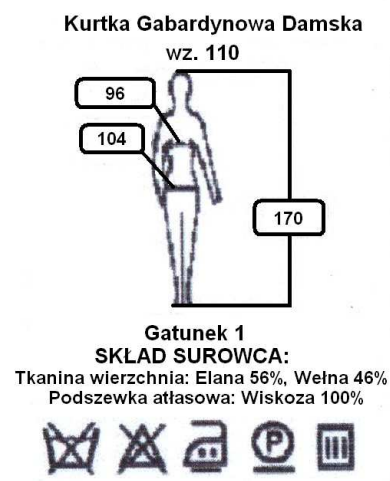
10. OZNAKOWANIE

WZÓR ETYKIETY

Przykład

Etykieta powinna znajdować się na wierzchu wyrobu i zawierać:

- adres firmy
- znak firmowy
- nazwa wyrobu
- symbol wyrobu
- wielkość
- jakość
- numer zlecenia
- skład surowcowy



Rewers etykiety powinien zawierać przepis konserwacji.

Sposób konserwacji

Znaki wg PN-EN ISO 3758:2006 Tekstylna. Znaki informacyjne o sposobie konserwacji w postaci symboli graficznych.

Konserwacja

Ubrania mocno zabrudzone należy namoczyć na dwie, trzy godziny w zimnej wodzie z dodatkiem proszku do prania tkanin kolorowych. Pranie właściwe należy przeprowadzić w kąpielni wodnej w temp. 40°C z użyciem proszków do prania tkanin kolorowych.

Suszyć w stanie rozwieszonym. Prasować w temp. 150 °C, nie chlorować. Dopuszcza się czyszczenie chemiczne w czterochloroocianie.